



# Dacia Sandero



Think big, pay little

# Dacia Sandero

Duży i solidny  
samochód z klasą...

## Prawdziwie wielki !

Nowoczesna i dynamiczna linia Dacii Sandero kryje w sobie obszerne wnętrze. Tylną kanapę, która może pomieścić 3 dorosłe osoby, można złożyć w zależności od wersji w układzie 1/3-2/3, powiększając ilość miejsca na bagaż w zależności od potrzeb. Miejsca w Dacii Sandero nie brakuje! Bagażnik o pojemności 320 litrów należy do największych w tej klasie. Mocna i niezawodna konstrukcja Dacii Sandero wytrzyma najtrudniejsze warunki drogowe i klimatyczne. Gama silników Renault spełnia najwyższe standardy niezawodności zapewniając bezstresową jazdę.



Przód Dacii Sandero - wyprofilowane światła, zderzak w kolorze nadwozia z wbudowanymi światłami przeciwmgłowymi\* i szeroki grill - podkreśla solidność i dynamikę.

\* W zależności od wersji



Łatwo dostępny bagażnik o pojemności 320 litrów pomieści kilka walizek lub dużych przedmiotów.



Tylna kanapa oferuje trzy pełnowymiarowe miejsca. W zależności od wersji można ją złożyć w układzie 1/3-2/3, co pozwala na zwiększenie ilości miejsca na bagaż w zależności od potrzeb.



# Nowoczesny

Dacia Sandero: styl, który robi wrażenie.

Wyprofilowane przednie światła podkreślają pełen ekspresji, dynamiczny przód. Obniżone zderzaki w kolorze nadwozia ze światłami przeciwmgłowymi\* i szerokim grillem wlotu powietrza nadają sportowy wygląd.

Atrakcyjny styl Dacii Sandero cechuje równowaga między dynamiką a solidnością.

Zarys boków daje poczucie bezpieczeństwa. Linia boku nadwozia, przypominająca opadającą falę, podkreśla wysoką precyzję.



Wyprofilowane światła przednie o płynnej, nowoczesnej linii idealnie wpisują się w design przodu. Nadają Dacii Sandero przenikliwe, pełne ekspresji « spojrzenie ».

\* W zależności od wersji



Chromowane klamki drzwi\* wnoszą luksusowy akcent oraz świadczą o niezwykle starannym wykończeniu.



Obręcze kół ze stopów metali lekkich 15" są dostępne w opcji na poziomie wersji Lauréate.



Styl, który  
robi wrażenie

# Solidny

## Podróżuj w poczuciu pełnego zaufania

Dacia Sandero reprezentuje najwyższy poziom niezawodności. Niezależnie od terenu i warunków klimatycznych, możesz zawsze być pewien jej wytrzymałości. Wśród dostępnych jednostek napędowych są dwa silniki benzynowe (1.4 75 i 1.6 87) oraz silnik wysokoprężny 1.5 dCi. Silniki te cechują się niskimi kosztami eksploatacji, solidnością i łatwością obsługi technicznej.

Dzięki wysokiej niezawodności Dacia Sandero jest objęta 3-letnią\* gwarancją.

Twoje bezpieczeństwo jest naszym priorytetem. Dzięki ogromnemu doświadczeniu Renault w tej dziedzinie,

Dacia Sandero jest wyposażona w sprawdzone rozwiązania podnoszące bezpieczeństwo czynne i bierne, gwarantujące skuteczną ochronę.

Podróżuj w poczuciu pełnego zaufania.

\* Gwarancja na okres 3 lat lub do 100 tys. km (do osiągnięcia pierwszego z podanych progów)



Silnik wysokoprężny 1.5 dCi dostępny w Dacii Sandero wykorzystuje sprawdzone rozwiązania technologiczne Renault i cechuje się wysokimi osiągnięciami oraz bardzo niskim zużyciem paliwa i emisją CO<sub>2</sub>. Sandero z silnikiem 1.5 dCi należy do najbardziej oszczędnych samochodów na rynku.



Układ hamulcowy Dacii Sandero został niezwykle starannie dopracowany. Auto wyposażone seryjnie w system ABS Bosch 8.1 najnowszej generacji, elektroniczny korektor siły hamowania EBV i system wspomagania nagłego hamowania AFU (nowość w gamie Dacii), może się poszczycić krótką drogą hamowania i dużą stabilnością podczas hamowania na zakręcie.



Wszystkie trzy tylne miejsca Dacii Sandero są wyposażone w zagłówki i 3-punktowe pasy bezpieczeństwa zapewniające maksymalne bezpieczeństwo. Przednie miejsca posiadają zagłówki o konstrukcji ograniczającej ryzyko obrażeń w przypadku uderzenia w tył samochodu. Przy zamawianiu opcji Pakiet Bezpieczeństwa lub Boczne Poduszki Powietrzne samochód wyposażony jest w zagłówki przednie stałe nowej generacji (prezentowane na zdjęciu).



Dacia Sandero może być wyposażona nawet w 4 poduszki powietrzne w zależności od wersji.

Pojemny i wygodny



Witamy  
na pokładzie





Dacia Sandero jest niezwykle przestronnym samochodem. Dzięki dużym wymiarom kabiny, zarówno szerokości jak i wysokości, na tylnych miejscach mieszczą się wygodnie trzy dorosłe osoby. Do komfortu pasażerów przyczynia się również klimatyzacja\*. Rodzina i przyjaciele zawsze są mile widziani w Dacii Sandero!



Kierowca ma zapewnioną wyjątkową widoczność. Ma również do dyspozycji ergonomiczne przełączniki umieszczone w zasięgu ręki oraz fotel i kolumnę kierownicy z regulacją wysokości\*.



Kieszenie w oparciach przednich siedzeń\* są bardzo przydatnym schowkiem.



Aby zapewnić komfort pasażerom z tyłu jest bardzo dużo miejsca - zarówno wysokość jak i szerokość kabiny plasują się na najlepszym poziomie w tej klasie.



Bagażnik o pojemności 320 litrów oferuje wyjątkową ilość miejsca na bagaże.



Optymalne możliwości zmiany konfiguracji kabiny: po złożeniu tylnej kanapy uzyskujemy przestrzeń bagażową o pojemności 1.200 litrów ! Można również złożyć jedynie część oparcia\* zachowując jedno miejsce z tyłu.

\* W zależności od wersji

# Wersja Access



## ELEMENTY WYPOSAŻENIA SERyjNEGO:

### ACCESS

- Listwa nad wlotem powietrza w kolorze czarnym
- Przedni i tylny zderzak w kolorze nadwozia
- Obręcze stalowe kół 15" z kołpakiem centralnym
- Obudowy lusterek wstecznych w kolorze czarnym, lusterka regulowane ręcznie z kabiny
- Zewnętrzne klamki drzwi w kolorze czarnym
- Poduszka powietrzna kierowcy
- ABS + system wspomagania nagłego hamowania
- 3-punktowe pasy bezpieczeństwa z przodu i z tyłu
- Zagłówki na fotelach przednich z regulacją wysokości / zagłówki przednie stałe, nowej generacji\*
- 3 zagłówki na miejscach z tyłu (centralny zagłówek wsuwany w oparcie)
- Obrotomierz
- Kodowana blokada zapłonu
- Kieszenie w przednich drzwiach
- Tylna kanapa składana w układzie 1/1
- Instalacja do montażu radia
- Ogrzewanie tylnej szyby / wycieraczka tylnej szyby
- Przyciemniane szyby
- Tapicerka Ducas / tapicerka Plizz\*



### OPCJE

- Pakiet Bezpieczeństwa:
  - Poduszka powietrzna pasażera
  - Boczne poduszki powietrzne z przodu
  - Przednie pasy bezpieczeństwa z regulacją wysokości i napinaczami pirotechnicznymi
  - Zagłówki przednie stałe, nowej generacji
  - Tapicerka Plizz
  - Lakier metalizowany

\*w przypadku zamówienia opcji Pakiet Bezpieczeństwa

# Wersja Ambiance



## ELEMENTY WYPOSAŻENIA SERyjNEGO:

### AMBIANCE = ACCESS +

- Listwa nad wlotem powietrza w kolorze nadwozia
- Boczne listwy ochronne w kolorze czarnym
- Obręcze stalowe kół 15" z kołpakiem pełnym
- Poduszka powietrzna pasażera
- Wspomaganie układu kierowniczego
- Przednie pasy bezpieczeństwa z regulacją wysokości
- Centralny zamek drzwi
- Zamknięty obieg powietrza
- Przenośna popielniczka
- Oświetlenie bagażnika
- Uchwyt do zamykania przednich drzwi
- Tapicerka Plizz

### OPCJE

- Boczne poduszki powietrzne z przodu
- Reflektory przeciwmgłowe
- Pakiet Elektryczny:
  - Centralny zamek drzwi zdalnie sterowany falami radiowymi
  - Elektrycznie podnoszone szyby przednie
  - Radioodtwarzacz CD
  - Lakier metalizowany



\*radioodtwarzacz CD dostępny w opcji

# Seria limitowana Arctica

## ELEMENTY WYPOSAŻENIA SERYJNEGO:

SL ARCTICA = AMBIANCE +

- Klimatyzacja manualna

## OPCJE

- Boczne poduszki powietrzne z przodu
- Reflektory przeciwmgłowe
- Radioodtwarzacz CD
- Pakiet Elektryczny:
  - Centralny zamek drzwi zdalnie sterowany falami radiowymi
  - Elektrycznie podnoszone szyby przednie
- Lakier metalizowany



\*radioodtwarzacz CD dostępny w opcji

# Seria limitowana Stepway

Zapraszamy do zapoznania się z materiałami informacyjnymi na temat SL Sandero Stepway dostępnymi w salonach Dacii.

# Wersja Lauréate

## ELEMENTY WYPOSAŻENIA SERYJNEGO:

LAURÉATE = AMBIANCE +

- Chromowana listwa nad wlotem powietrza
- Boczne listwy ochronne w kolorze nadwozia
- Obudowy lusterek wstecznych w kolorze nadwozia, lusterka regulowane elektrycznie
- Reflektory przeciwmgłowe
- Zewnętrzne klamki drzwi w kolorze matowego chromu
- Centralny zamek drzwi zdalnie sterowany falami radiowymi
- Kolumna kierownicy regulowana na wysokość
- Elektrycznie podnoszone przednie szyby
- Komputer pokładowy
- Tylna kanapa składana, dzielona w układzie 1/3 - 2/3
- Fotel kierowcy z regulacją wysokości
- Ozdobne listwy na drzwiach
- Tapicerowane wstawki z tkaniny na wewnętrznych płatach drzwi
- Kieszenie w oparciach przednich foteli
- Tapicerka Pliss

## OPCJE



- Boczne poduszki powietrzne z przodu chroniące głowę i klatkę piersiową
- Obręcze kół ze stopu metali lekkich 15"
- Pakiet Komfort:
  - Klimatyzacja manualna
  - Radioodtwarzacz CD z możliwością odtwarzania plików MP3
  - Kierownica pokryta skórą

- Elektrycznie podnoszone szyby tylne
- Lakier metalizowany





\*radioodtwarzacz CD MP3 dostępny w pakiecie

# Charakterystyka techniczna

	<b>1.4 75</b>	<b>1.6 87</b>	<b>1.5 dCi 68</b>	<b>1.5 dCi 85</b>
Silniki				
Norma emisji spalin	Euro 4	Euro 4	Euro 4	Euro 4
Liczba miejsc	5	5	5	5
<b>Silnik</b>				
Typ silnika	K7J 710	K7M 710	K9K 792	K9K 796
Pojemność skokowa (cm <sup>3</sup> )	1 390	1 598	1 461	1 461
Średnica cylindra x skok tłoka (mm)	79,5 x 70	79,5 x 80,5	76 x 80,5	76 x 80,5
Liczba cylindrów	4	4	4	4
Stopień sprężania	9,5	9,5	17,6	17,6
Ilość zaworów	8	8	8	8
Moc maksymalna w kW EEC (KM) przy prędkości obrotowej silnika (obr./min)	55 (75) przy 5 500	64 (87) przy 5 500	50 (68) przy 4 000	63 (85) przy 3 750
Maksymalny moment obrotowy Nm EEC przy prędkości obrotowej silnika (obr./min)	112 przy 3 000	128 przy 3 000	160 przy 1 700	200 przy 1 900
Typ układu wtrysku	wielopunktowy	wielopunktowy	bezpośredni Common Rail + turbo	bezpośredni Common Rail + turbo
Paliwo	benzyna	benzyna	olej napędowy	olej napędowy
Katalizator	seryjnie	seryjnie	seryjnie	seryjnie
<b>Skrzynia biegów</b>				
Typ	JH1	JH3	JH3	JR5
Liczba przełożeń	5	5	5	5
Prędkość (w km/h) przy 1 000 obr./min na pierwszym biegu	7,23	7,23	8,74	8,56
na drugim biegu	13,17	13,17	15,77	15,58
na trzecim biegu	19,36	19,36	22,24	24,14
na czwartym biegu	26,19	26,19	30,40	32,84
na piątym biegu	33,92	33,92	39,82	42,19
<b>Układ kierowniczy</b>				
Średnica zawracania (m)				10,5
Liczba obrotów koła kierownicy (bez wspomaganie / ze wspomaganie)				4,6 / 3,2
<b>Zawieszenie</b>				
Typ zawieszenia przedniego	typu Mc-Pherson z trójkątnymi wahaczami			
Typ zawieszenia tylnego	Oś typu H z kształtowników odkształcalnych o programowanym stopniu ugięcia - sprężyny śrubowe			
<b>Koła i opony</b>				
Obwód standardowe	15"			
Opony standardowe - przód / tył	185-65 R15			
<b>Układ hamulcowy</b>				
Typ układu hamulcowego	X			
ABS Bosch 8.1	seryjnie			
Wspomaganie nagłego hamowania	seryjnie			
Elektroniczny korektor siły hamowania	seryjnie			
Przód: tarcze (mm)	259			
Tył: bębny (*)	8"			
<b>Osiągi</b>				
Prędkość maksymalna (km/h)	161	174	157	167
0-100 km/h (s)	13*00	11*50	15*00	13*00
1 000 m ze startu zatrzymanego (s)	35*00	33*60	36*60	35*00
<b>Aerodynamika</b>				
Współczynnik Cx	0,36			
<b>Zużycie paliwa <sup>(1)</sup></b>				
Emisja CO <sub>2</sub> (g/km)	155	165	120	120
Cykl miejski (l/100 km)	9,0	9,7	5,0	5,3
Cykl pozamiejski (l/100 km)	5,1	5,4	4,3	4,2
Cykl mieszany (l/100 km)	6,5	7,0	4,5	4,6
<b>Zbiornik paliwa</b>				
Objętość zbiornika paliwa (l)	50			
<b>Masa (kg) zależy od wyposażenia samochodu</b>				
Masa własna pojazdu gotowego do drogi	975 - 1 036	1 036	1 090	1 090
Obciążenie przedniej osi pojazdu gotowego do drogi bez obciążenia	575	580	680	680
Obciążenie tylnej osi pojazdu gotowego do drogi bez obciążenia	400	400	410	410
Dopuszczalna masa całkowita	1 470 - 1 536	1 536	1 575	1 575
Dopuszczalna masa całkowita zestawu przyczepowego	2 300	2 300	2 400	2 400
Maksymalna masa przyczepy hamowanej	1 100	1 100	1 100	1 100
Maksymalna masa przyczepy niehamowanej	525 - 555	555	580	580

<sup>(1)</sup> Zużycie paliwa i emisja CO<sub>2</sub> zgodnie z normą 80/1268\* 2004/3 WE



Sandero  spełnia 3 następujące kryteria: emituje CO<sub>2</sub> na poziomie nie przekraczającym 140 g/km; jest produkowany w zakładzie posiadającym certyfikat ISO 14001 gwarantującym ograniczenie szkodliwego oddziaływania na środowisko; zawiera ponad 5% tworzyw sztucznych pochodzących z recyklingu. Wprowadzając znak , marka Dacia podejmuje zobowiązanie uwzględniające cały cykl życia pojazdów.

## Wyposażenie i opcje

	Access	Ambiance	SL Arctica	Lauréate
<b>Wygląd zewnętrzny</b>				
Klamki zewnętrzne drzwi w kolorze czarnym / matowego chromu	● / -	● / -	● / -	- / ●
Górna listwa ozdobna wlotu powietrza w kolorze czarnym / w kolorze nadwozia / chromowana	● / - / -	- / ● / -	- / ● / -	- / - / ●
Zderzak przedni / tylny w kolorze nadwozia	●	●	●	●
Boczne listwy ochronne w kolorze czarnym / w kolorze nadwozia	- / -	● / -	● / -	- / ●
Obrożce stalowe 15" z centralnym kołpakiem / z pełnym kołpakiem	● / -	- / ●	- / ●	- / ●
Obrożce kół ze stopu metali lekkich 15"	-	-	-	○
Lakier metalizowany	○	○	○	○
<b>Siedzenia i wystrój wnętrza</b>				
Fotel kierowcy z regulacją wysokości	-	-	-	●
Tylna kanapa składana w układzie 1/1	●	●	●	-
Tylna kanapa składana, dzielona w układzie 1/3 - 2/3	-	-	-	●
Kieszenie w przednich drzwiach	●	●	●	●
Kieszenie w oparciach przednich foteli	-	-	-	●
Uchwyt do zamykania przednich drzwi	-	●	●	●
Listwa ozdobna na drzwiach	-	-	-	●
Tapicerowana wstawka z tkaniny na wewnętrznych płatach drzwi	-	-	-	●
Tapicerka Ducas	●	-	-	-
Tapicerka Plizz	- (1)	●	●	-
Tapicerka Pliss	-	-	-	●
<b>Bezpieczeństwo czynne i bierne</b>				
ABS + system wspomagania nagłego hamowania	●	●	●	●
Przednia poduszka powietrzna kierowcy	●	●	●	●
Przednia poduszka powietrzna pasażera z możliwością wyłączenia	*	●	●	●
Boczne poduszki powietrzne chroniące głowę i klatkę piersiową	*	○	○	○
Przednie pasy bezpieczeństwa z regulacją wysokości	- (1)	●	●	●
Przednie pasy bezpieczeństwa z napinaczami pirotechnicznymi	- (1)	- (2)	- (2)	- (2)
Zagłówki przednie z regulacją wysokości	●	●	●	●
Zagłówki przednie stałe nowej generacji	- (1)	- (2)	- (2)	- (2)
Trzeci pas bezpieczeństwa z tyłu 3-punktowy (ze zwijaczem)	●	●	●	●
Trzy zagłówki tylne (centralny zagłówek wsuwany w oparcie)	●	●	●	●
System mocowania fotelika dla dziecka Isofix na bocznych miejscach z tyłu	●	●	●	●
<b>Zabezpieczenie samochodu</b>				
Kodowana blokada zapłonu	●	●	●	●
<b>Prowadzenie samochodu i urządzenia kontrolne</b>				
Obrotomierz	●	●	●	●
Hydrauliczne wspomaganie układu kierowniczego	-	●	●	●
Komputer pokładowy	-	-	-	●
Kontrolka niezamkniętych drzwi	-	-	-	●
<b>Widoczność</b>				
Reflektory przeciwmgłowe	-	○	○	●
Wycieraczki przednie z 3 prędkościami pracy	●	●	●	●
Ogrzewana tylna szyba / Wycieraczka tylna	●	●	●	●
Lusterka wsteczne zewnętrzne z czarną obudową, regulowane ręcznie z kabiny	●	●	●	-
Lusterka wsteczne zewnętrzne z obudową w kolorze nadwozia, regulowane elektrycznie	-	-	-	●
<b>Komfort</b>				
Centralny zamek drzwi / zdalnie sterowany falami radiowymi	- / -	● / *	● / *	● / ●
Elektrycznie podnoszone szyby w drzwiach przednich	-	*	*	●
Elektrycznie podnoszone szyby w drzwiach tylnych	-	*	-	○
Kolumna kierownicy regulowana na wysokość	-	-	-	●
Przyciemniane szyby	●	●	●	●
Trzecie światło Stop	●	●	●	●
Centralna lampka sufitowa z przodu	●	●	●	-
Lampka sufitowa ze światłem punktowym	-	-	-	●
Gniazdo 12V	●	●	●	●
Przenośna popielniczka	-	●	●	●
Oświetlenie schowka w desce rozdzielczej	-	-	-	●
Oświetlenie bagażnika	-	●	●	●
<b>Ogrzewanie - wentylacja</b>				
Ogrzewanie i wentylacja z 4 prędkościami pracy	●	●	●	●
Zamknięty obieg powietrza	-	●	●	●
Klimatyzacja manualna	-	-	●	*
<b>Systemy audio</b>				
Instalacja do montażu radia	●	●	●	●
Radioodtwarzacz CD	-	○	○	-
Radioodtwarzacz CD z funkcją odtwarzania plików MP3	-	-	-	*
<b>Pakiety wyposażenia</b>				
Pakiet Bezpieczeństwa	○	-	-	-
Pakiet Elektryczny	-	○	○	●
Pakiet Komfort	-	-	-	○

(1) w przypadku zamówienia opcji Pakiet Bezpieczeństwa

(2) w przypadku zamówienia opcji Boczne poduszki powietrzne

● seryjnie    ○ w opcji    - nie występuje    \* element pakietu

## Kolory nadwozia

### Lakiery niemetalizowane (OV)



BIEL ALPEJSKA 369 (OV)

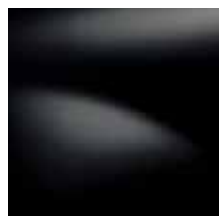


BŁĘKIT MORSKI D42 (OV)



CZERWONY PASSION 21D (OV)

### Lakiery metalizowane (TE)\*



CZARNA PERŁA 676 (TE)



SZARY PLATYNOWY D69 (TE)



SZARY BASALTE KNM (TE)



SZARY COMETE KNA (TE)



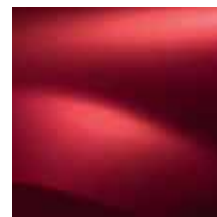
NIEBIESKI ELECTRIQUE RNZ (TE)



NIEBIESKI MINERAL RNF (TE)



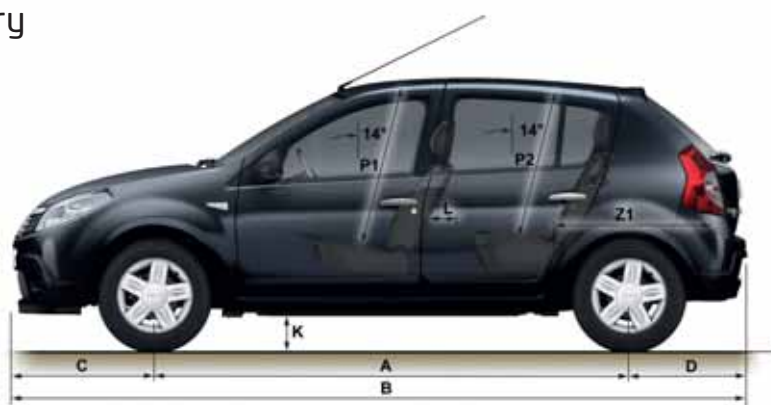
NIEBIESKI EXTREME RNA (TE)



CZERWIEN OGNISTA B76 (TE)

\* Dostępne wyłącznie w opcji

## Wymiary



### POJEMNOŚĆ CZĘŚCI BAGAŻOWEJ (dm<sup>3</sup>, norma ISO)

	Pojemność bagażnika	320
	po złożeniu tylnej kanapy	1200
<b>WYMIARY w mm</b>		
A	Rozstaw osi	2588
B	Długość całkowita	4020
C	Zwis przedni	781
D	Zwis tylny	651
E	Rozstaw kół przednich	1480
F	Rozstaw kół tylnych	1469
G	Szerokość całkowita bez/z lusterkami wstecznymi	1746 / 1990
H	Wysokość pustego pojazdu	1534
K	Wysokość prześwitu obciążonego pojazdu	155
L	Promień na wysokości kolan	145
M	Szerokość kabiny nad podłokietnikami z przodu	1414
M1	Szerokość kabiny nad podłokietnikami z tyłu	1425
N	Szerokość kabiny między podłokietnikami z przodu	1338
N1	Szerokość kabiny między podłokietnikami z tyłu	1400
P1	Wysokość od siedzenia do sufitu na miejscach przednich	892
P2	Wysokość od siedzenia do sufitu na miejscach tylnych	878
Y2	Odległość między nadkolami	1006
Z1	Długość przestrzeni bagażowej przy rozłożonej tylnej kanapie	818

# Akcesoria



1



2



3



4



5



6



7



8



9



10



11



12



13



14



15

## 1. BAGAŻNIK DACHOWY

Doskonale harmonizujące z wyglądem samochodu, stalowe poprzeczki dachowe są łatwe w montażu i mogą być wyposażone w uchwyty do przewozu różnego rodzaju bagaży: bagażnik na narty, na rowery, czy kufer dachowy...

## 2. HAK Z ZACZEPEM KULOWYM

Konstrukcja haka jest przystosowana do intensywnej eksploatacji. Możliwość demontażu zaczepu kulowego pozwala zachować estetyczny wygląd tyłu samochodu.

## 3. SPOJLER

Po zamontowaniu tylnego spojlera dachowego Sandero nabierze sportowego charakteru.

## 4-5. ZESTAW AKCESORIÓW SUV

Zestaw nadaje Sandero wygląd samochodu terenowego. Składa się z centralnej osłony przedniej i tylnej, osłon reflektorów przeciwmgłowych, krętek na reflektory przeciwmgłowe oraz tylnego zderzaka o dynamicznym wyglądzie, a także bocznych listew progowych. Elementy zestawu są dostępne w kolorze srebrno-szarym lub czarnym o porowatej powierzchni.

## 6. NAKŁADKI NA PROGI

Idealne do zabezpieczenia progów, a jednocześnie eleganckie nakładki zostaną zauważone przez każdą osobę wsiadającą do Sandero.

## 7. DYWANIKI « MADRIGAL »

Komplet 4 dywaników z eleganckim wykończeniem welurowym, dokładnie dopasowanych do kształtu podłogi. Zabezpieczają fabryczną wykładzinę podłogi przed nadmiernym zużyciem i wilgocią. Kolor ciemnoszary.

## 8. DYWANIKI GUMOWE

Komplet 4 dywaników gumowych przydatnych w trudnych warunkach użytkowania (błoto, piasek, śnieg, wilgoć).

## 9. PODŁOKIETNIK

Centralny podłokietnik przedni posiada regulację pochylecia umożliwiającą zajęcie wygodnej pozycji za kierownicą. Jest on jednocześnie praktycznym schowkiem między fotelami przednimi.

## 10. ZAMYKANY POJEMNIK DO BAGAŻNIKA

Jest to praktyczny i pomysłowy schowek na podłogę bagażnika. Jego szczelne dno izoluje przewożone w nim przedmioty od całej przestrzeni bagażowej.

## 11. SIATKA NA PODŁOGĘ BAGAŻNIKA

Pozwala na skuteczne zamocowanie bagażu na podłodze bagażnika i zapobiega przemieszczaniu się go w czasie jazdy. Siatkę mocuje się do fabrycznych uchwytów w podłodze bagażnika.

## 12. FOTELIK DLA DZIECKA

Model fotelika Duo plus Isofix jest przeznaczony dla dzieci w wieku od 9 miesięcy do 4 lat. Może być montowany wyłącznie przodem do kierunku jazdy. Pasy przy foteliku posiadają 5-punktowe mocowania i zapewniają solidne trzymanie dziecka w foteliku. Łatwy do zamontowania w samochodzie dzięki zaczepom mocującym systemu Isofix.

## 13. NAWIGACJA

TomTom – nawigacja ze szczegółowymi mapami Europy Zachodniej oraz krajami Europy Środkowej.

## 14. TELEFONICZNY ZESTAW GŁOŚNOMÓWIĄCY BLUETOOTH®\*

Urządzenie marki Parrot składa się z ekranu LCD z dwoma wbudowanymi mikrofonami oraz przenośnego kursora. Urządzenie wyświetla spis telefonów i numer dzwoniącego abonenta.

## 15. RADIOODTWARZACZE I GŁOŚNIKI

Pełna informacja o produktach Pioneer, Alpine, Kenwood i Sony dostępna u Autoryzowanych Partnerów Dacii.

\* Ze względów bezpieczeństwa zaleca się prowadzenie rozmów telefonicznych po zatrzymaniu samochodu.

Aby zapoznać się z pełną ofertą akcesoriów Sandero, zapraszamy do najbliższego Autoryzowanego Partnera Dacii.

# Dacia

## Twoje oczekiwania są źródłem pomysłowych rozwiązań.

Dacia i Ty, to inteligentny kompromis. Lubisz pomysłowe i sprawne rozwiązania, ale wyłącznie za rozsądną cenę.

My również przyjmujemy tę zasadę.

Nasze samochody rodzinne, podobnie jak samochody dostawcze wyróżniają się korzystnymi dla użytkowników rozwiązaniami. Przestronne wnętrza, duży bagażnik, solidna konstrukcja, bezkonkurencyjny stosunek ceny do zalet użytkowych to najważniejsze zalety samochodów marki Dacia.

Wszystko po to, aby zapewnić użytkownikom komfortową i bezstresową eksploatację.

Jako marka koncernu Renault, projektujemy nasze samochody korzystając z rozwiązań technicznych, które udowodniły swoją skuteczność i niezawodność w działaniu. Pozwala nam to na oferowanie 3-letniej gwarancji i zapewnienie wyjątkowo niskich kosztów eksploatacji samochodów.

Znak Dacia eco<sup>2</sup> oznacza, że Dacia podejmuje zobowiązanie na rzecz ochrony środowiska poprzez opracowanie oferty ekonomicznych i ekologicznych samochodów. Połączenie ekologii i ekonomii wymaga uzyskania wymiernych efektów w całym cyklu życia pojazdów. Dacia udowadnia w ten sposób, że jest możliwe pogodzenie przystępnej ceny i ochrony środowiska.

Wybór marki Dacia, to wybór godny zaufania.



Więcej informacji można uzyskać na stronie internetowej: [www.dacia.pl](http://www.dacia.pl)  
Infolinia: (22) 575-94-44



Podjęte zostały wszelkie środki, aby zawarte w niniejszej publikacji informacje były dokładne i aktualne w dniu oddania do druku. Przygotowana została ona w oparciu o serie próbne lub prototypy. W ramach polityki stałego ulepszania swoich produktów DACIA zastrzega sobie prawo do wprowadzania w każdej chwili zmian w odniesieniu do specyfikacji oraz opisanych lub przedstawionych pojazdów. O zmianach tych autoryzowani partnerzy DACII będą powiadamiani w możliwie najkrótszym terminie. Mogą występować pewne różnice między wersjami wprowadzonymi na rynek w poszczególnych krajach, tzn. niektóre elementy wyposażenia nie będą dostępne (w wyposażeniu serijnym, w opcji lub w akcesoriach). W celu uzyskania najbardziej aktualnych informacji prosimy o skontaktowanie się z najbliższym autoryzowanym partnerem DACII. Ze względu na ograniczenia techniczne druku kolory widoczne na fotografiach lub ilustracjach mogą nieco różnić się od rzeczywistych kolorów lakieru lub materiałów wykończeniowych wnętrza pojazdu. Wszelkie prawa zastrzeżone. Z wielokrotnianiem w jakiegokolwiek postaci oraz jakiegokolwiek techniką części lub całości niniejszej publikacji bez uprzedniego, pisemnego zezwolenia DACII jest zabronione. Niniejsza publikacja nie stanowi oferty sprzedaży w rozumieniu prawa.

**3** LATA  
GWARANCI  
lub 100 000 km

04-09-2009 / 77-11-138-510